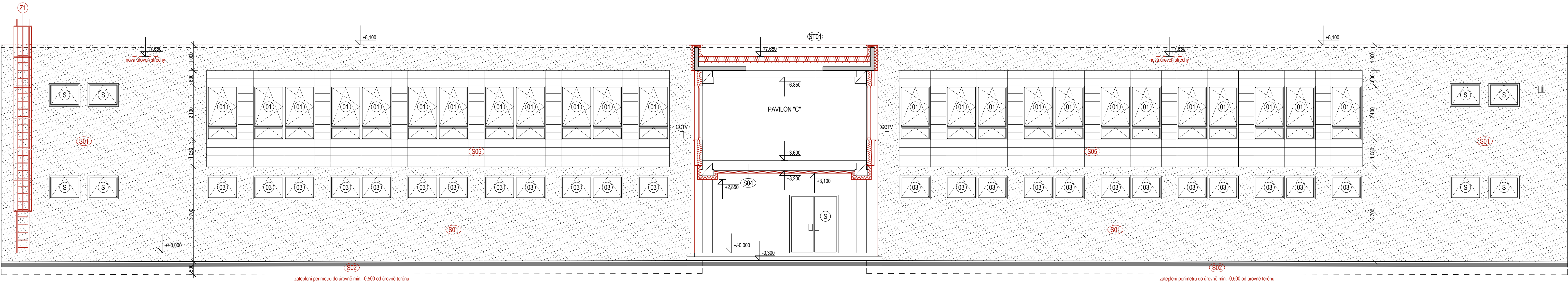
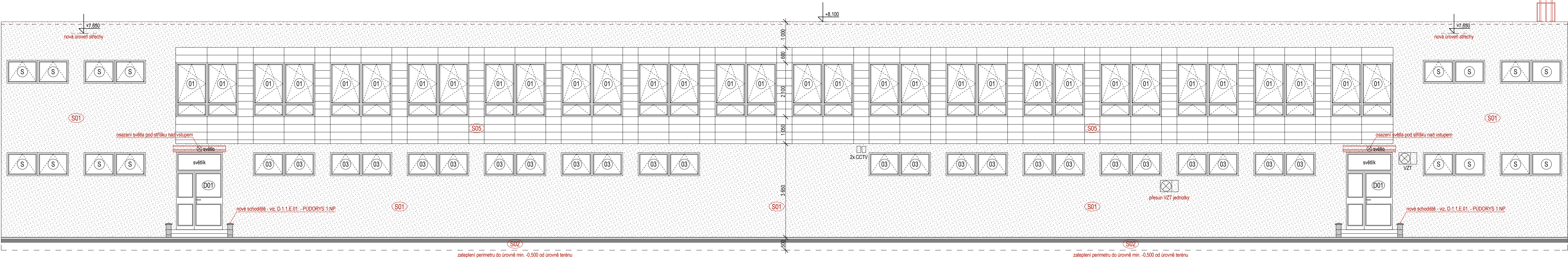


PAVILON E - POHLED E/01

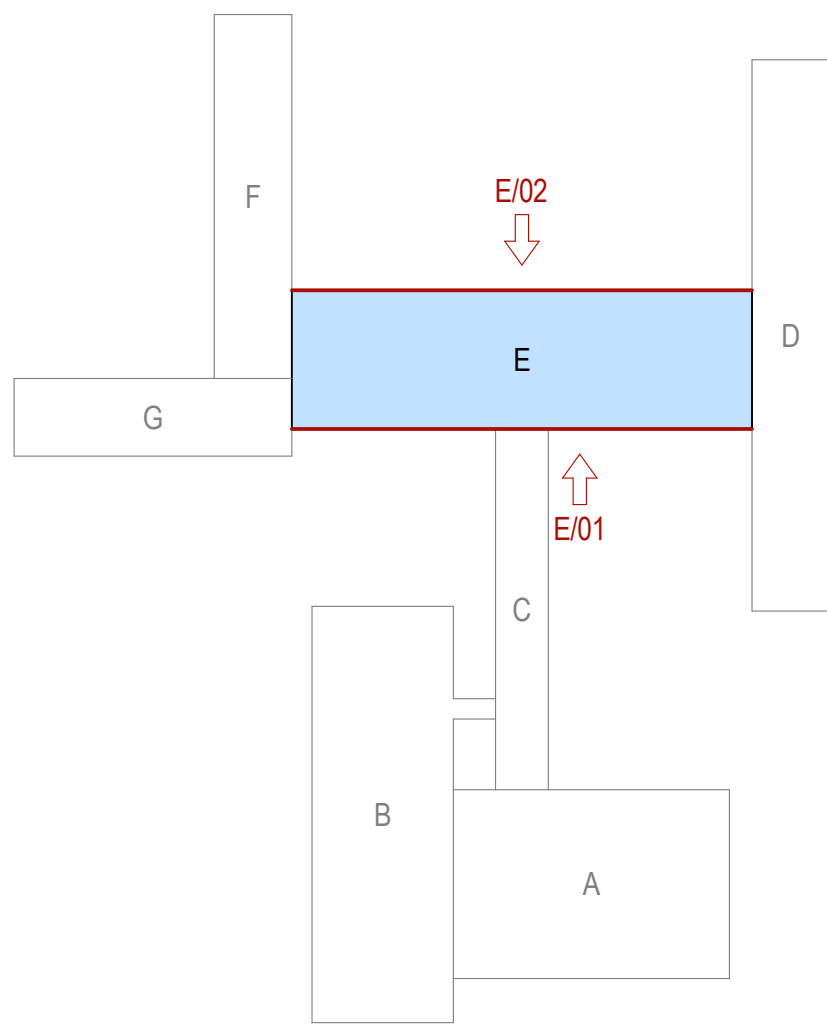


PAVILON E - POHLED E/02



ZAMĚŘENÍ SKUTEČNÉHO STAVU PLATNÉ KE DNI 5.11.2014

POZNÁMKA	
	anglické dvorky systémové - rozměry viz. půdorys
LEGENDA	
	kontaktní zateplení - skladba S01 dle D.1.1.02. - Skladby konstrukcí
	systémové opláštění - skladba S05 dle D.1.1.02. - Skladby konstrukcí
	stávající hrana fasády/atiky
	nová hrana fasády/atiky
	stávající výplně otvorů - provést zateplení ostění tl. 20-40 mm, nové okapní plechy
	nové výplně otvorů (číselná řada) - viz. Tabulky výplní otvorů a Půdorysy
	zámečnické výrobky - viz. D.1.1.04. - Tabulka zámečnických výrobků



D.1.1.C.04. - POHLEDY

oddíl PD pavilon číslo výkresu název výkresu

<b>PROJEKTOVÁ KANCELÁŘ PS</b>			
PROJEKTOVÁ KANCELÁŘ PS, Bří Čapků 550, 362 21 Nejdek Ing. Irena Pichlová - Oto Szakos			
OTO SZAKOS - projektová kancelář, Nové Hamry 392, 362 24 - Tel: 353 596 941, 602 403 842, e-mail: otoszakos@seznam.cz Ing. IRENA PICHLOVÁ, Smetanova 467, 362 21 Nejdek - Tel: 353 618 692, 775 252 580, e-mail: pichlova.irena@seznam.cz			
Zodpovědný projektant: Oto Szakos		Podpis:	
Kreslí: Oto Szakos			
Kraj: Ústecký	Obec: Ústí nad Labem	Suprava:	Formát: 8x A4
Objednatel: Statutární město Ústí nad Labem, IČ: 000 81 531 Velká Hradební 2336/8, 401 00, Ústí nad Labem		DPS	Mapka: 1:75
Číslo zakázky: PS 05.2014			Datum: 06.2014
Alce: Úspory energií ZŠ a MŠ Základní škola Mirová, Ústí nad Labem			Autizace:
Čas: D.1.1. - ARCHITEKTONICKO - STAVEBNÍ ŘEŠENÍ			
Výkres: D.1.1.E.04. - POHLEDY - NOVÝ STAV			